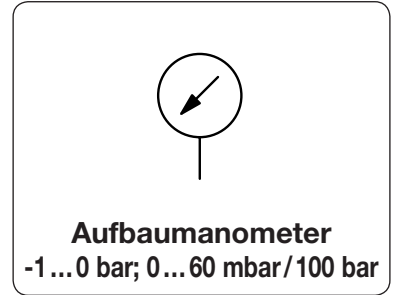


Beschreibung	Druckmessgerät mit Rohr- oder Kapselfeder, staub- und spritzwassergeschützt, nicht rostend, ölbeständig, silikonfrei. Das Kapselfedermanometer ist mit integrierter Drossel zum Schutz gegen Druckspitzen ausgestattet.		
Medium	alle Medien, die mit Messing verträglich sind, wie z.B. Druckluft, neutrale Gase oder Flüssigkeiten		
Skala	bei Rohrfeder weißer Untergrund mit schwarzer bar- und roter psi-Skala bei Kapselfeder weißer Untergrund mit schwarzer mbar-Skala		
Anzeigegegenauigkeit	Klasse 1,6 bei Manometer-Ø 63 mm Klasse 2,5 bei Manometer-Ø 40 mm und -Ø 50 mm Klasse 4 bei Manometer-Ø 23 mm		
Gewindeanschluss	rückseitig mittig G $\frac{1}{8}$, G $\frac{1}{4}$ oder bei Ø 23 mm M5		
Temperaturbereich	0°C bis 60 °C, bei entsprechend aufbereiteter Druckluft bis -20 °C		
Werkstoffe	Gehäuse: ABS bei Ø 40, Ø 50, Ø 63 mm Messing bei Ø 23 mm Edelstahl 1.4301 bei Kapselfeder	Sichtscheibe: Acrylglas Anschluss/Innentteile: Messing Dichtung: NBR bei Kapselfeder	



Abmessungen	Prinzip	Klasse	Anzeigebereich	Bestell-Nummer	Bestell-Nummer
Ø A	R: Rohrfeder K: Kapselfeder	% v.E.	bar/mbar	G $\frac{1}{8}$	M5 / G $\frac{1}{4}$

Manometer für Aufbau, rund		Anschluss rückseitig mittig	MA	MA
23	R	4	0 ... 4 0 ... 6 0 ... 10 0 ... 12	MA2301-04 MA2301-06 MA2301-10 MA2301-12
40	R	2,5	0 ... 1 0 ... 2,5 0 ... 4 0 ... 6 0 ... 10 0 ... 16	MA4001-01 MA4001-02 MA4001-04 MA4001-06 MA4001-10 MA4001-16
50	R	2,5	0 ... 1 0 ... 2,5 0 ... 4 0 ... 6 0 ... 10 0 ... 16 0 ... 25 0 ... 60	MA5001-01 MA5001-02 MA5001-04 MA5001-06 MA5001-10 MA5001-16
63	K	1,6	0 ... 60 mbar 0 ... 160 mbar 0 ... 250 mbar 0 ... 400 mbar	MA6302- B6 MA6302- C2 MA6302- C3 MA6302- C4
63	R	2,5	0 ... 0,6 bar	MA6302- C6
63	R	1,6	-1 ... 0 Vak. 0 ... 1 0 ... 2,5 0 ... 4 0 ... 6 0 ... 10 0 ... 16 0 ... 25 0 ... 60 0 ... 100	MA6302- 00 MA6302- 01 MA6302- 02 MA6302- 04 MA6302- 06 MA6302- 10 MA6302- 16 MA6302- 25 MA6302- 60



MA23M5-10



MA5001-16

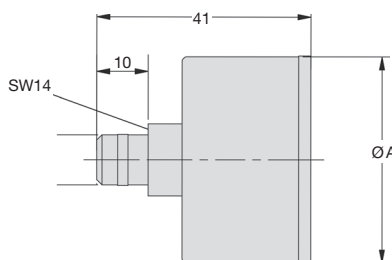
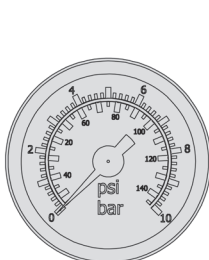


MA6302-16

Wahlweise Ausführung, es ist der entsprechende Buchstabe hinzuzufügen

für Sauerstoff speziell gereinigt

MA15



MA40.. / MA63..

